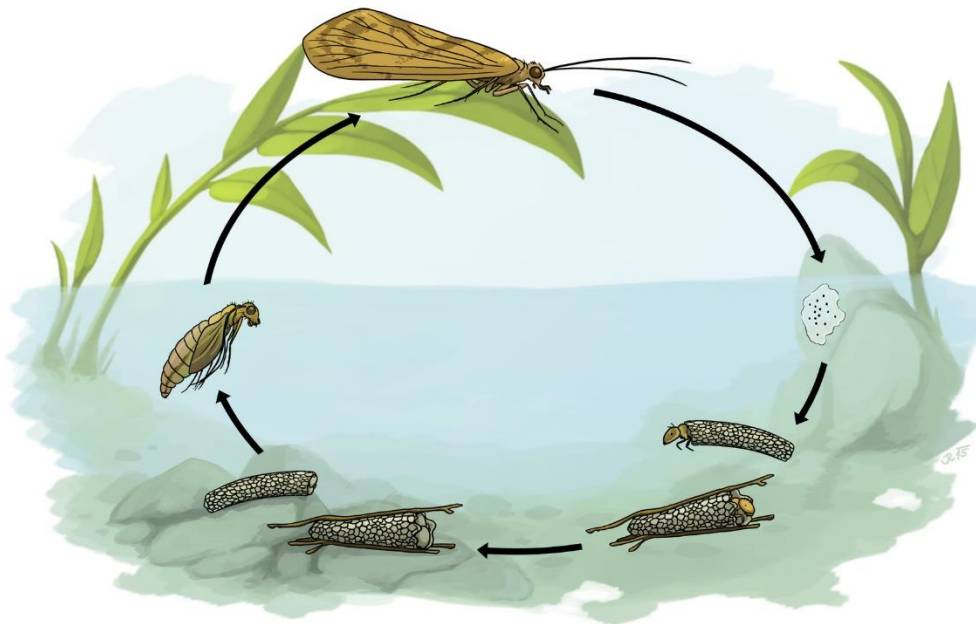
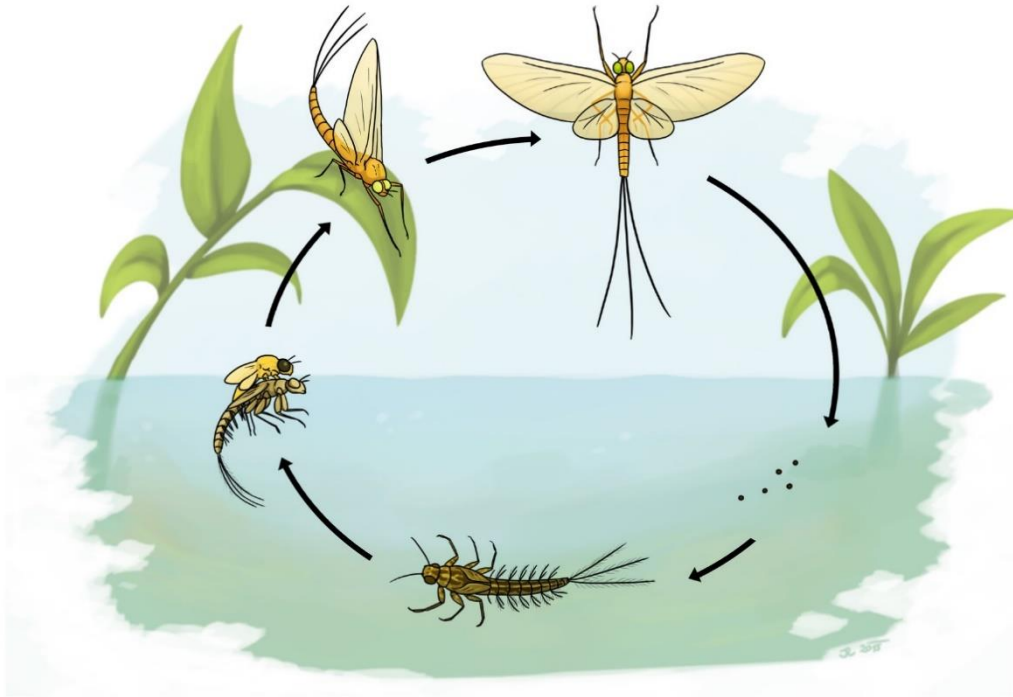


Pracovní list programu Biologie v praxi pro 1. – 3. třídu

1) Prohlédni si obrázek životního cyklu dvou vodních živočichů. Který z nich je jepice a který chrostík? Zakroužkuj stádia jeho vývoje, kterým říkáme dospělec. (Dospělec = životní stádium živočicha, v němž je ukončeno dospívání a živočich je již schopný se rozmnožovat).



Autor obrázků: Jana Růžičková

2) Najdi miminku maminku a spoj je čarou.

chrostík



potápník



3) Najdi mamince miminko a spoj je čarou.

vážka



jepice



4) Poznáš, kdo jsem?

- Bruslím, ale led nemám.
- Pokácím strom i bez sekery.
- Mám silná klepeta.
- Umím domeček z kamínků.

5) Seřad' živočichy podle velikosti (očísľuj):

dospělá vážka

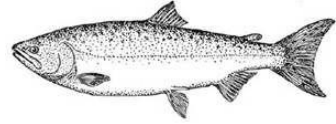
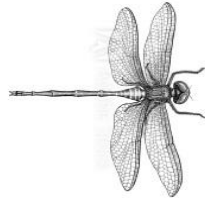
bobr

larva komára

pstruh

rak

6) Pojmenuj mě, zakroužkuj mi jídlo, vystříhej mě jako puzzle a skládej si.



7) Vystříhni a nalep zvířátka kam patří. Zkus je i pojmenovat. Nakonec můžeš obrázek vybarvit.

