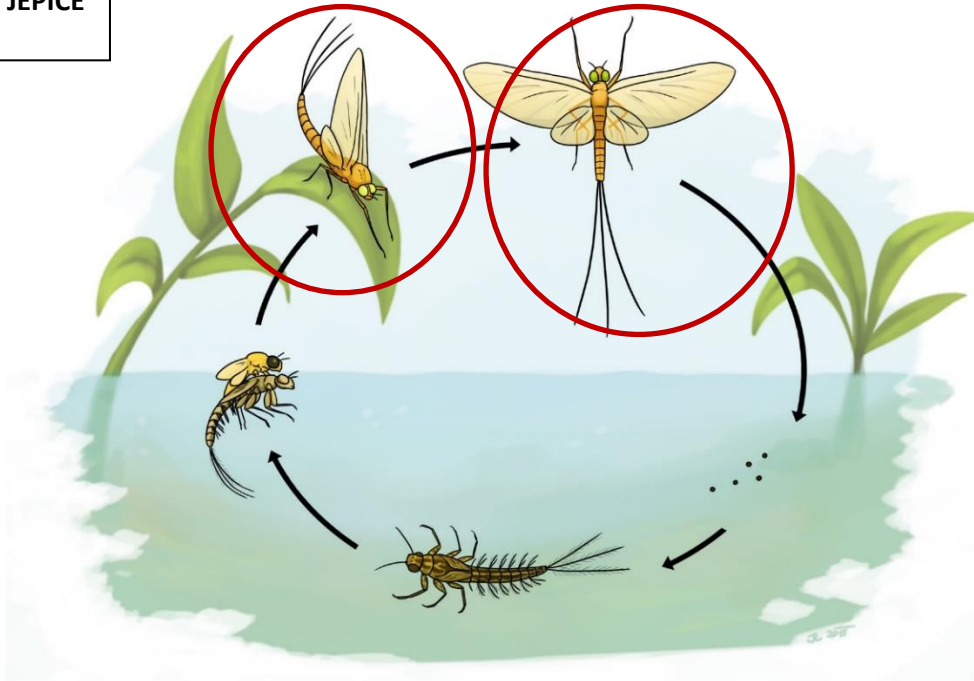


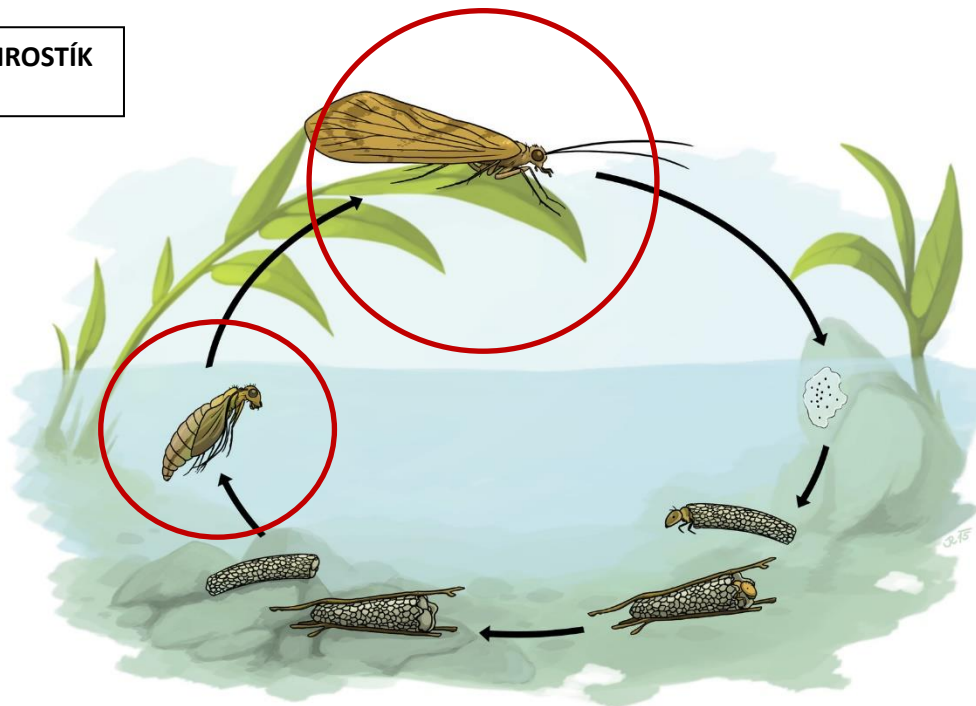
Pracovní list programu Biologie v praxi pro 1. – 3. třídu

1) Prohlédni si obrázek životního cyklu dvou vodních živočichů. Který z nich je jepice a který chrostík? Zakroužkuj stádia jeho vývoje, kterým říkáme dospělec. (Dospělec = životní stádium živočicha, v němž je ukončeno dospívání a živočich je již schopný se rozmnožovat).

JEPICE



CHROSTÍK

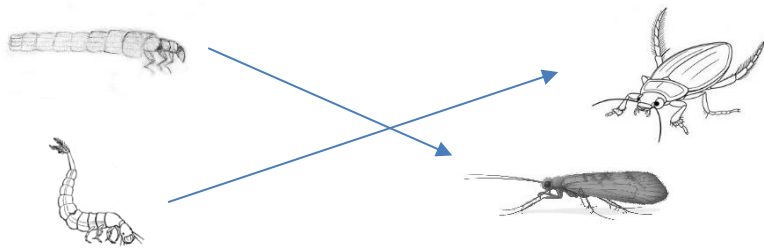


Autor obrázků: Jana Růžičková

2) Najdi miminku maminku a spoj je čarou.

chrostík

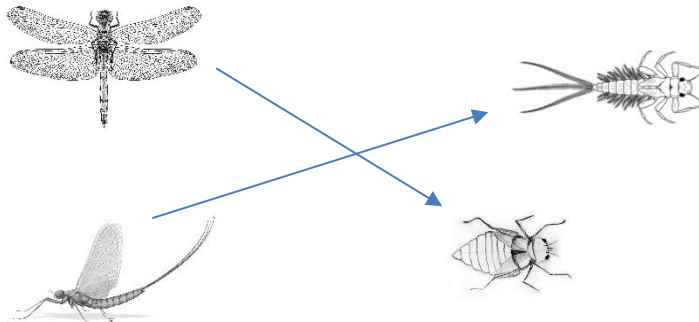
potápník



3) Najdi mamince miminko a spoj je čarou.

vážka

jepice



4) Poznáš, kdo jsem?

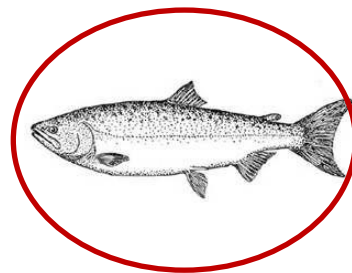
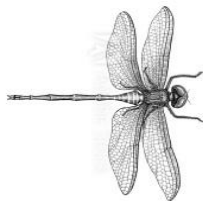
- Bruslím, ale led nemám.bruslařka.....
- Pokácím strom i bez sekery.bobr.....
- Mám silná klepeta.rak.....
- Umím domeček z kamínků.chrostík.....

5) Seřaď živočichy podle velikosti (očísľuj):

- 4 dospělá vážka
- 1 bobr
- 5 larva komára
- 2 pstruh
- 3 rak

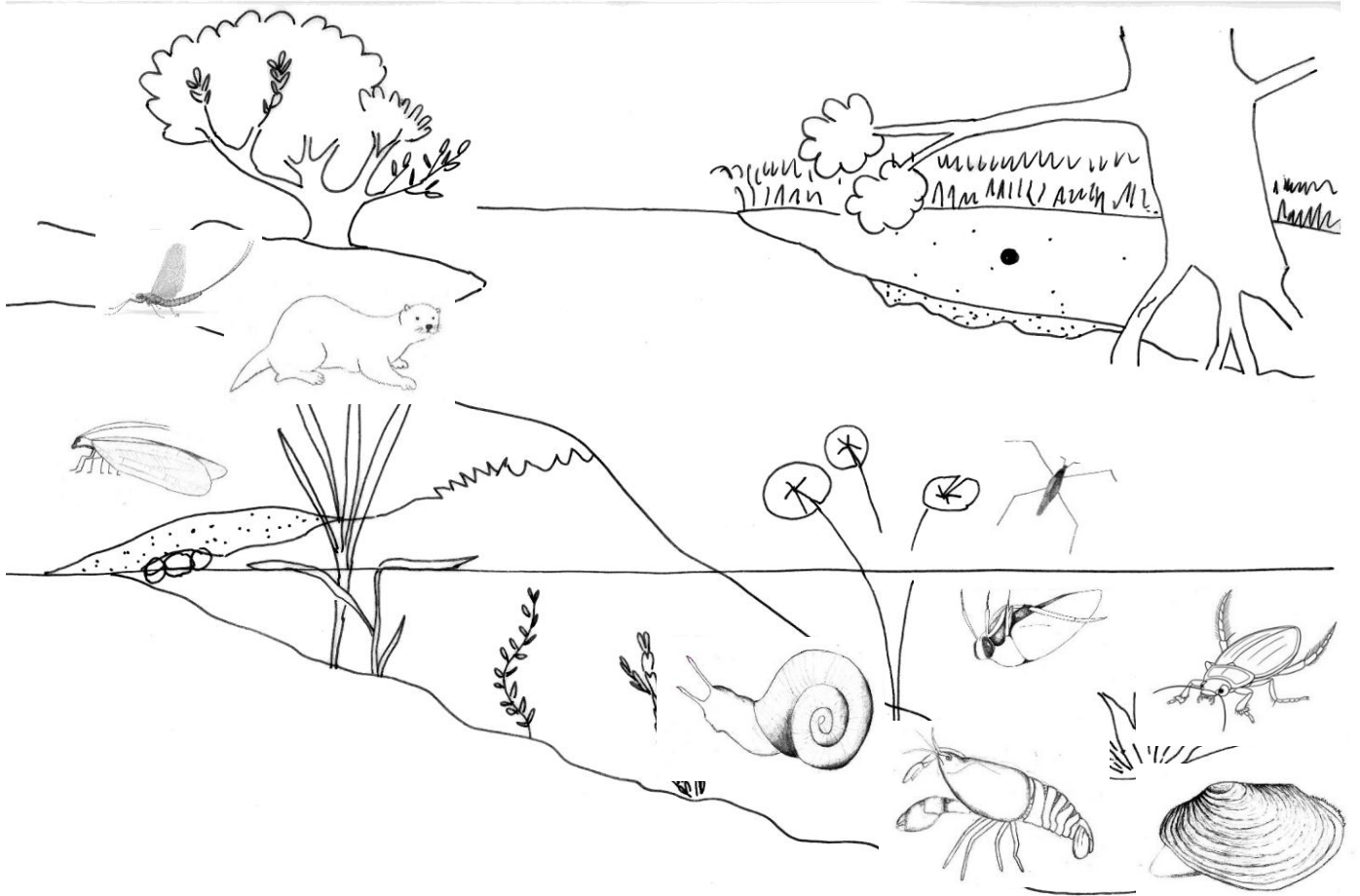
6) Pojmenuj mě, zakroužkuj mi jídlo, vystříhej mě jako puzzle a skládej si.

VYDRA ŘÍČNÍ



Autor: Bernard Landgraf / CC BY-SA (<http://creativecommons.org/licenses/by-sa/3.0/>)

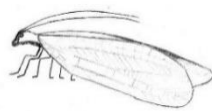
7) Vystřihni a nalep zvířátka kam patří. Zkus je i pojmenovat. Nakonec můžeš obrázek vybarvit.



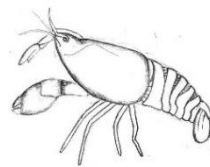
VYDRA



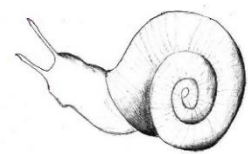
CHROSTÍK



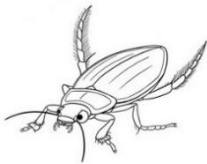
RAK



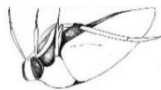
OKRUŽÁK (ŠNEK)



POTÁPNÍK



ZNAKOPLAVKA



ŠKEBLE



JEPICE



BRUSLAŘKA



Autoři ilustrací v pracovním listu: Iva Jurkovičová, Jana Růžičková a Pavla Tájková